



ENTIDAD BINACIONAL
YACYRETA

Licitación Pública Internacional N° 670
CONTRATO Y-C-AMPLYA

**LICITACIÓN PARA LA EJECUCIÓN DE LA OBRA CIVIL Y DETERMINADAS
PARTES ELECTROMECÁNICAS DE LA AMPLIACIÓN DE LA CENTRAL
HIDROELÉCTRICA DE YACYRETÁ EN LA M.I. DEL BRAZO AÑA CUÁ**

CIRCULAR N° 7/670

Consulta N° 1

Respecto al numeral 6.2-05 del Pliego que indica en el Punto I) "El Contratista deberá prever que durante la construcción de la Obra y antes de las inundaciones de los recintos del Canal de Aproximación y del Canal de Restitución, las tomas de la Central y las desembocaduras de los tubos de aspiración deberán permanecer cerradas. Para tal efecto el Contratista deberá utilizar las ataguías definitivas, y además deberá diseñar, construir, montar y remover ataguías temporarias. En éste caso el Contratista podrá optar por la utilización de paneles existentes en la obra de Yacyretá para construir las ataguías temporarias, cuyo diseño se muestra en planos mecánicos anexos, ver planos de ATB N° Y5-V2-1.022.". Se solicita sea remitido el Plano ATB N° Y5-V2-1.022 citado.

Respuesta N° 1

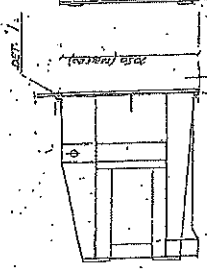
Se remite adjunto el Plano ATB N° Y5-V2-1.022 las hojas 1 de 3, hoja 2 de 3 y hoja 3 de 3 para su conocimiento. No obstante, en su visita a Obra podrán observar los paneles correspondientes.

No obstante vale aclarar que lo que el Contratista debe cotizar son las ataguías temporarias de cierre aguas arriba y aguas abajo para dos unidades, ya que con la provisión del Contratista Y-E-AMPLYA se puede cerrar una unidad.

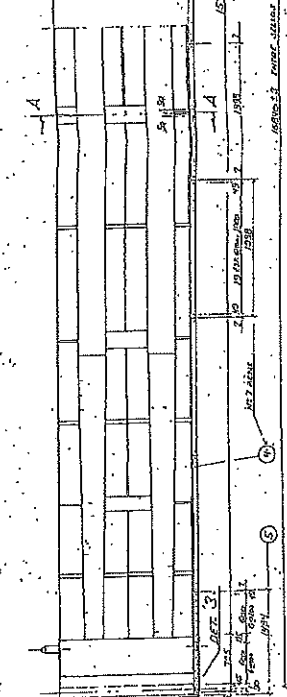
Ing. ANGEL MARIA RECALDE
Director

Dr. HUMBERTO LUIS SCHIAVONI
DIRECTOR EJECUTIVO
ENTIDAD BINACIONAL YACYRETA

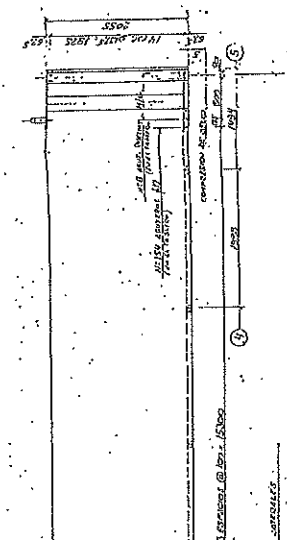
SECCION A-A
(Escala 1:20)



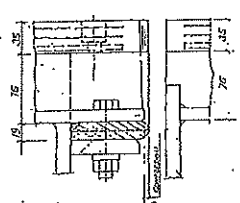
VISTA AGUAS ARRIBA
(Escala 1:20)



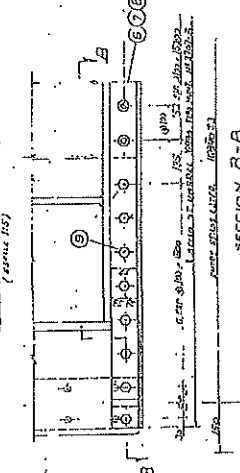
VISTA AGUAS ABAJO
(Escala 1:20)



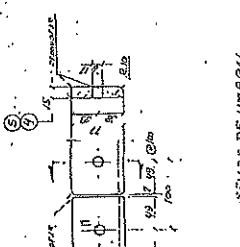
DETALLE I
(Escala 1:5)



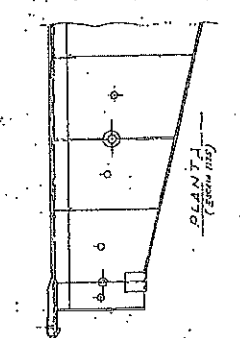
DETALLE 3
(Escala 1:5)



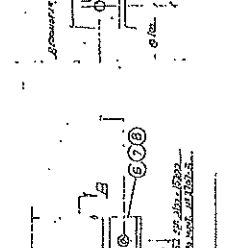
DETALLE 2
(Escala 1:5)



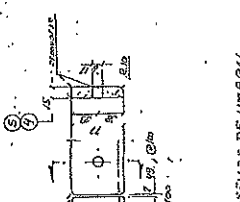
PLAN 7
(Escala 1:20)



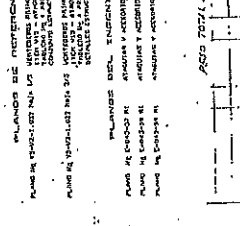
SECCION B-B
(Escala 1:5)



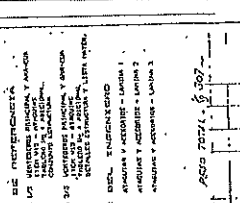
SECCION C-C
(Escala 1:5)



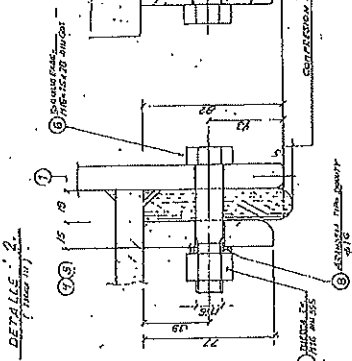
SECCION D-D
(Escala 1:5)



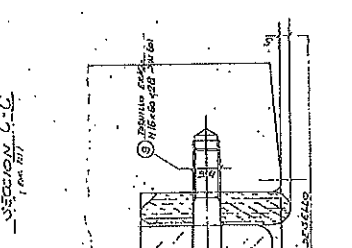
SECCION E-E
(Escala 1:5)



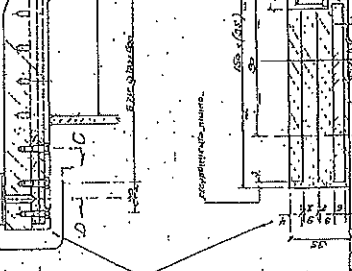
DETALLE 2
(Escala 1:5)



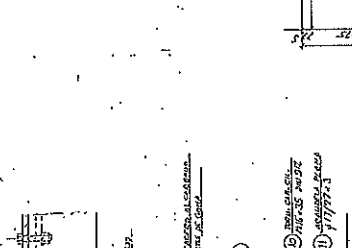
SECCION C-C
(Escala 1:5)



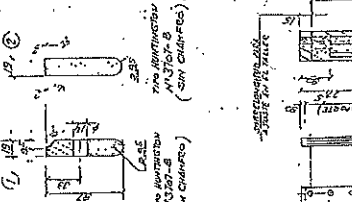
DETALLE 4
(Escala 1:5)



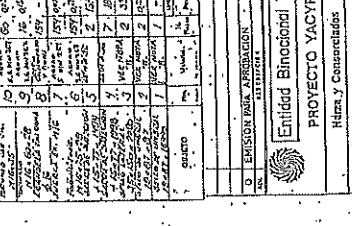
SECCION B-B
(Escala 1:5)



SECCION D-D
(Escala 1:5)



SECCION E-E
(Escala 1:5)



ASO 2071. § 307

ITEM	DESCRIPCION	CANTIDAD	UNIDAD	VALOR UNITARIO	VALOR TOTAL
1
2
3
4
5
6
7
8
9
10
11
12
13
14
15
16
17
18
19
20
21
22
23
24
25
26
27
28
29
30

Enidad Binacional YACYRETA
 PROYECTO YACYRETA
 Hites y Construcciones (SUD)
 Contrata Y-E 5
 Campanas para los Ventaneros y la Central
 CONSORCIO YACYRETA-CE
 INGENIERIA
 PLANO CONFORME A OBRA
 PLANO CONFORME A OBRA
 VERIFICACION Y VALIDACION
 TABLERO N° 4 ADICIONAL
 DETALLES SEBILES
 BOH N° 158-10-11-0-02-3/3 0

VI. ESTRUCTURAS DE ALUMINIO
 1) ESTRUCTURAS DE ALUMINIO
 2) ESTRUCTURAS DE ALUMINIO
 3) ESTRUCTURAS DE ALUMINIO
 4) ESTRUCTURAS DE ALUMINIO
 5) ESTRUCTURAS DE ALUMINIO
 6) ESTRUCTURAS DE ALUMINIO
 7) ESTRUCTURAS DE ALUMINIO
 8) ESTRUCTURAS DE ALUMINIO
 9) ESTRUCTURAS DE ALUMINIO
 10) ESTRUCTURAS DE ALUMINIO
 11) ESTRUCTURAS DE ALUMINIO
 12) ESTRUCTURAS DE ALUMINIO
 13) ESTRUCTURAS DE ALUMINIO
 14) ESTRUCTURAS DE ALUMINIO
 15) ESTRUCTURAS DE ALUMINIO
 16) ESTRUCTURAS DE ALUMINIO
 17) ESTRUCTURAS DE ALUMINIO
 18) ESTRUCTURAS DE ALUMINIO
 19) ESTRUCTURAS DE ALUMINIO
 20) ESTRUCTURAS DE ALUMINIO
 21) ESTRUCTURAS DE ALUMINIO
 22) ESTRUCTURAS DE ALUMINIO
 23) ESTRUCTURAS DE ALUMINIO
 24) ESTRUCTURAS DE ALUMINIO
 25) ESTRUCTURAS DE ALUMINIO
 26) ESTRUCTURAS DE ALUMINIO
 27) ESTRUCTURAS DE ALUMINIO
 28) ESTRUCTURAS DE ALUMINIO
 29) ESTRUCTURAS DE ALUMINIO
 30) ESTRUCTURAS DE ALUMINIO