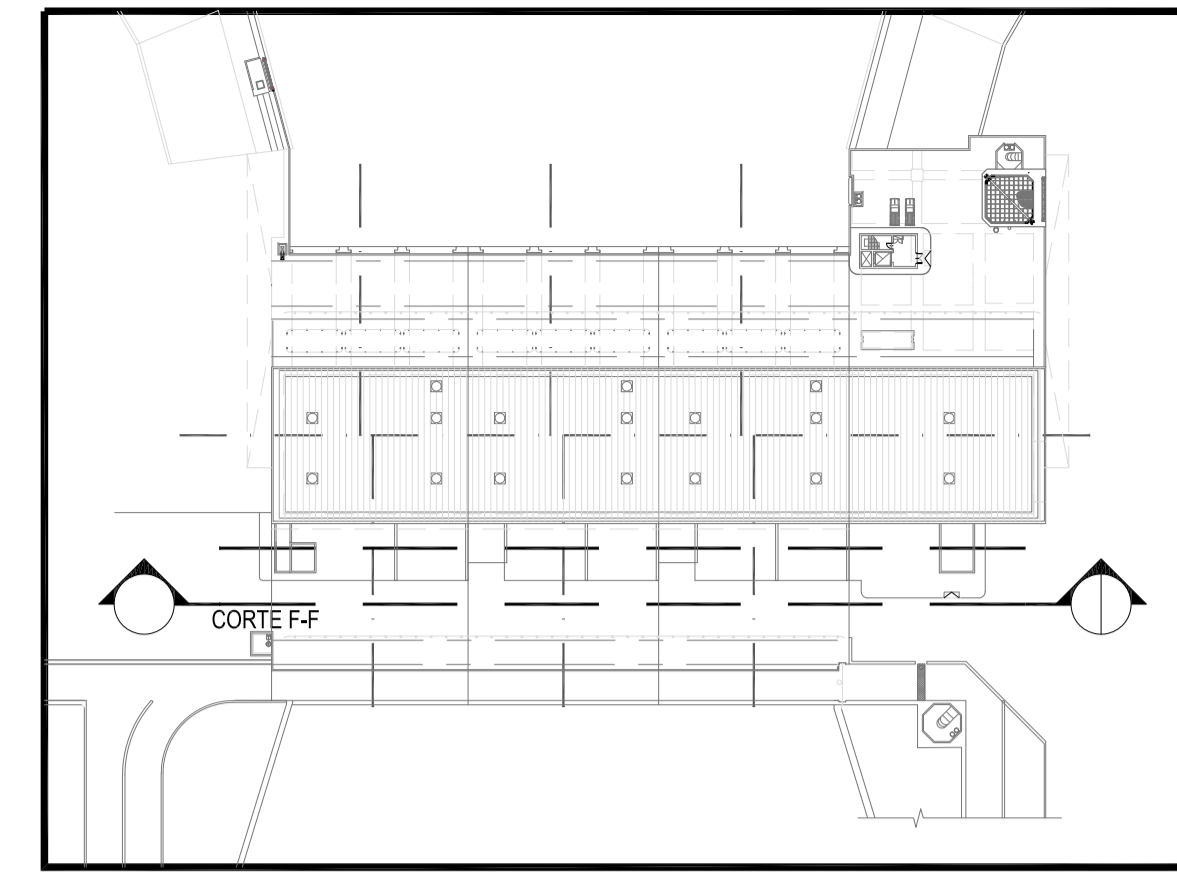
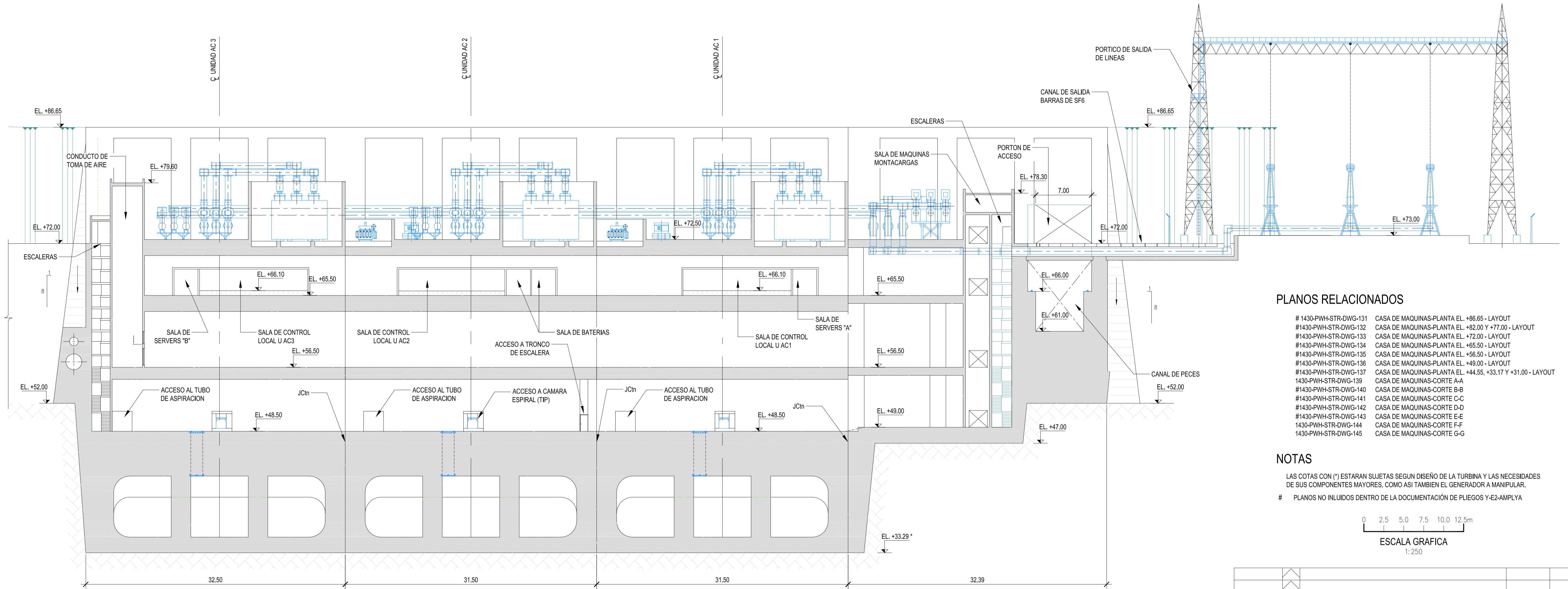


Location: X:\1000 - CONTRATOS\1254 - EBY-NUEVA\_CENTRAL\_YAC-AR-PY\2017 Servicios durante la Licitación\1c - Circulares - Respuestas Olerías\Consultas\01\_Planos\1430-PWH-STR-DWG-144-Corte F-F - Rev 0.dwg  
 Date: Feb 14 2018 12:56pm Print by: king



PLANO DE UBICACION



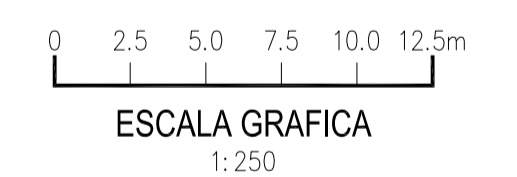
SECCION F  
ESC. 1:250

PLANOS RELACIONADOS

- # 1430-PWH-STR-DWG-131 CASA DE MAQUINAS-PLANTA EL. +86.65 - LAYOUT
- # 1430-PWH-STR-DWG-132 CASA DE MAQUINAS-PLANTA EL. +82.00 Y +77.00 - LAYOUT
- # 1430-PWH-STR-DWG-133 CASA DE MAQUINAS-PLANTA EL. +72.00 - LAYOUT
- # 1430-PWH-STR-DWG-134 CASA DE MAQUINAS-PLANTA EL. +65.50 - LAYOUT
- # 1430-PWH-STR-DWG-135 CASA DE MAQUINAS-PLANTA EL. +56.50 - LAYOUT
- # 1430-PWH-STR-DWG-136 CASA DE MAQUINAS-PLANTA EL. +49.00 - LAYOUT
- # 1430-PWH-STR-DWG-137 CASA DE MAQUINAS-PLANTA EL. +44.55, +33.17 Y +31.00 - LAYOUT
- # 1430-PWH-STR-DWG-139 CASA DE MAQUINAS-CORTE A-A
- # 1430-PWH-STR-DWG-140 CASA DE MAQUINAS-CORTE B-B
- # 1430-PWH-STR-DWG-141 CASA DE MAQUINAS-CORTE C-C
- # 1430-PWH-STR-DWG-142 CASA DE MAQUINAS-CORTE D-D
- # 1430-PWH-STR-DWG-143 CASA DE MAQUINAS-CORTE E-E
- # 1430-PWH-STR-DWG-144 CASA DE MAQUINAS-CORTE F-F
- # 1430-PWH-STR-DWG-145 CASA DE MAQUINAS-CORTE G-G

NOTAS

LAS COTAS CON (\*) ESTARAN SUJETAS SEGUN DISEÑO DE LA TURBINA Y LAS NECESIDADES DE SUS COMPONENTES MAYORES, COMO ASI TAMBIEN EL GENERADOR A MANIPULAR.  
 # PLANOS NO INCLUIDOS DENTRO DE LA DOCUMENTACION DE PLIEGOS Y-E2-AMPLIYA



FECHA	REV.	DESCRIPCION	REVISO	APROBO
02-18	1	REVISIÓN GENERAL	O.F.R.	J.C.P.
07-17	2	REVISIÓN GENERAL	O.F.R.	J.C.P.
12-16	3	REVISIÓN GENERAL	O.F.R.	J.C.P.
09-16	4	EMITIDO PARA APROBACION	O.F.R.	J.C.P.

<b>Conorcio</b> <b>MWH-ADE-ELC</b>		<b>ENTIDAD BINACIONAL YACYRETA</b> AMPLIACION DE LA CENTRAL HIDROELÉCTRICA YACYRETÁ EN LA M.I. DEL BRAZO AÑA CUÁ PROYECTO EJECUTIVO	
		CASA DE MAQUINAS CORTE F-F	
DISEÑO	A.P.	FECHA	09-16
DIBUJO	M.R.	FECHA	09-16
REVISADO	O.F.R.	FECHA	09-16
APROBADO	J.C.P.	FECHA	09-16
ESCALA INDICADAS		HOJA: 1 DE 1	
PLANO N°			REVISION
1430-PWH-STR-DWG-144			D

Este documento es de uso exclusivo de la Entidad Binacional YACYRETA y no podrá ser reproducido o publicado sin una autorización escrita.